

# ECOLE MATERNELLE JEAN JAURES



## LA LETTRE N°2 – novembre 2017



### VIE DE L'ECOLE

**Noël arrive  
à grand pas !**



## Le règlement intérieur

Le règlement intérieur 2017/2018 a été voté lors du premier conseil d'école ayant eu lieu en octobre.

Le compte-rendu du conseil d'école et le règlement intérieur sont consultables dans le hall de l'école.

Le règlement à voir sur <http://jaures-lille.etab.ac-lille.fr/2017/10/19/le-reglement-de-lecole/>

## Le 11 novembre

Il n'y aura pas classe le samedi 11 novembre.

# En retard ! Lève-toi moins tard !

Voici un nouveau slogan qui se veut pédagogique, rassurez-vous ! Le règlement stipule : *"S'il arrive un retard exceptionnel, prévenez l'école avant l'arrivée de l'enfant. "*

Un système de billet de retard sera mis en place pour les personnes les plus souvent en retard. Prenons les bonnes habitudes avant que le dernier contrat de secrétaire ne se termine.

**Un enfant en retard mobilise un adulte au service de plusieurs enfants.**

## Besoin d'habits de rechange

La rentrée étant passée, notre stock d'habits de rechanges s'épuise. Nous recherchons des slips, culottes et pantalons ... Merci aux familles de penser à rendre le change le lendemain du prêt.

## L'école se rénove

La classe des moyens/grands s'est offert une nouvelle jeunesse avec une mise en peinture bleutée.

La classe des moyens/grands et la classe des grands ont vu de nouveaux rideaux arriver ainsi que de nouvelles tables permettant une nouvelle installation des ordinateurs.

Le revêtement de la cour a été réparé pour diminuer les chutes...

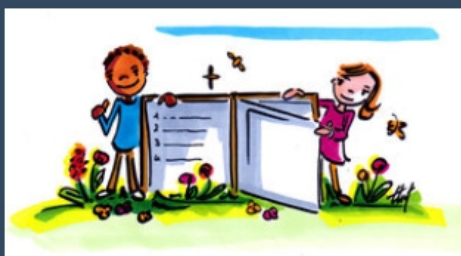
## PPMS

### INFORMATION AUX FAMILLES

PPMS signifie Plan Particulier de Mise en Sûreté face aux risques majeurs. Un risque majeur est un événement d'origine naturelle (tempête, inondation,...) ou technologique (accident nucléaire, nuage chimique, ...) qui cause de très graves dommages à un grand nombre de personnes, de biens et à l'environnement. Cet événement peut être du type attentat ou intrusion.

Les établissements scolaires sont confrontés à ce genre d'événements et se doivent de s'y préparer pour pouvoir les affronter de la manière la mieux appropriée.

Tout comme l'exercice d'évacuation en cas d'incendie, des exercices de type PPMS ont lieu de manière périodique.



## AGENDA

### **Le plein de projets collectifs**

**Les allumoirs, c'est ce soir !**

**Mardi 7 novembre**

Organisée par le comité d'animation des Bois Blancs, cette fête traditionnelle permet de réunir petits et grands avec à la clef un joli spectacle nocturne.

**Merci aux enseignants d'avoir permis la fabrication de ces petits objets.**

### **La fête du jeu, le retour !**

Inspirée par l'action jeu de Magali, la fête du jeu est de retour. Parents, venez nombreux jouer avec les élèves le samedi 25 novembre. Modalités d'organisation par voie d'affichage.

### **Le salon de lecture de Noël**

***Et si on transformait l'école le 5 décembre ?***

Cette journée est appréciée de nos petits élèves où parents, enseignants, ATSEM, Magali, intervenants du plan lecture peuvent leur prodiguer des lectures autour de Noël. Modalités d'organisation par voie d'affichage.

### **La chorale de Noël**

**Mardi 19 décembre après-midi**

Espérons que le Père Noël reviendra nous voir pour écouter nos nouvelles chansons. S'ensuivra le traditionnel goûter de Noël : uniquement pour les enfants !

# L'agenda des classes pour cette période

## Les TPS/PS avec Emilie

Les petits à la bibliothèque le matin le jeudi 23 novembre

## Les TPS/PS avec Anissa et Nathalie

Les petits à la bibliothèque le matin le jeudi 30 novembre

## Les MS avec Aurore et Svetlana

Les moyens à la bibliothèque le matin le jeudi 16 novembre

Sortie au théâtre le Grand Bleu le jeudi 07/12.

## Les MS/GS avec Stéphanie et Emilie

Les moyens/grands à la forêt le jeudi 9/11

Les moyens/grands à la bibliothèque le matin le jeudi 14 décembre

Le jeudi 30 novembre au matin : visite du musée du LAM et ateliers d'arts plastiques.

## Les GS avec Frédéric et Emilie

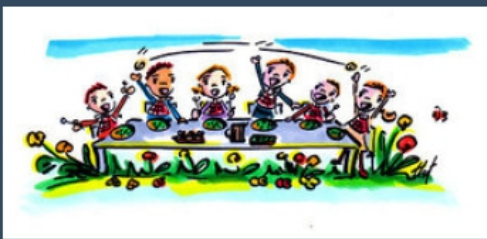
Les grands à la forêt le jeudi 9/11

Un intervenant viendra trois fois dans la classe, je lis, tu plantes , tu goûtes, dernière séance le lundi 13/11.

Le jeudi 30 novembre au matin : visite du musée du LAM et ateliers d'arts plastiques.

Les grands à la bibliothèque le matin le mardi 12 décembre

\* L'agenda des classes est disponible sur <http://jaures-lille.etab.ac-lille.fr>



## RESTAURATION SCOLAIRE

Vous trouverez ci-joint <http://jaures-lille.etab.ac-lille.fr/2017/09/06/les-menus-de-la-restauration-2/> le menu.

## NOS PARTENAIRES

### L'amicale des écoles des Bois Blancs

En guise de spectacle pour Noël aura lieu un concert autour d'instruments de musique. La musique sera notre cadeau le jeudi 21 decembre, offert par l'amicale !

### La maison de quartier des Bois Blancs

**Le livre et le tout-petit  
Le jeu, quel enjeu ?**

Le lundi, entrez dans la classe de votre enfant pour jouer avec Magali de la ludochouette. ( vérifiez l'affichage )

Le mardi, entrez dans la BCD, avec Stéphanie la conteuse.( vérifiez l'affichage )

Ce sont des actions parents/enfants que nous avons perdu et que nous espérons retrouver en 2018.

---

**Ecole maternelle Jean Jaurès  
6 Rue Guillaume Tell  
03 20 92 14 22  
<http://jaures-lille.etab.ac-lille.fr>  
ce.0591615k@ac-lille.fr**